

博物館のあらまし

古生物(アロサウルスの骨格標本(複製))を中心として、宮城県産出の化石、鉱物、絶滅の恐れある鳥類の剥製をコンパクトに展示。また、(財)斎藤報恩会の85年の業績の中で特に優れた研究助成の成果である「八木・宇田アンテナ」など展示。



(財)斎藤報恩会の歴史コーナー



人面付土器



- 開館時間 午前10時～午後4時
- 休館日 日曜・月曜日・祝日
- アクセス
 - JR仙台駅から徒歩約20分
 - 仙台市営地下鉄南北線「広瀬通り駅」より徒歩約15分
 - 仙台市営バス立町小学校前バス停下車

齋藤報恩会博物館

〒980-0804

仙台市青葉区大町二丁目10番14号仙台パークサイドビル2F

TEL 022-262-5506 FAX 022-262-5508

<http://www.saitoho-on.com>



齋藤報恩会博物館

POCKET MUSEUM

ポケットミュージアム





大迫力!

恐竜「アロサウルス」の
全身骨格が目の前に。

■動物・鳥類標本展示

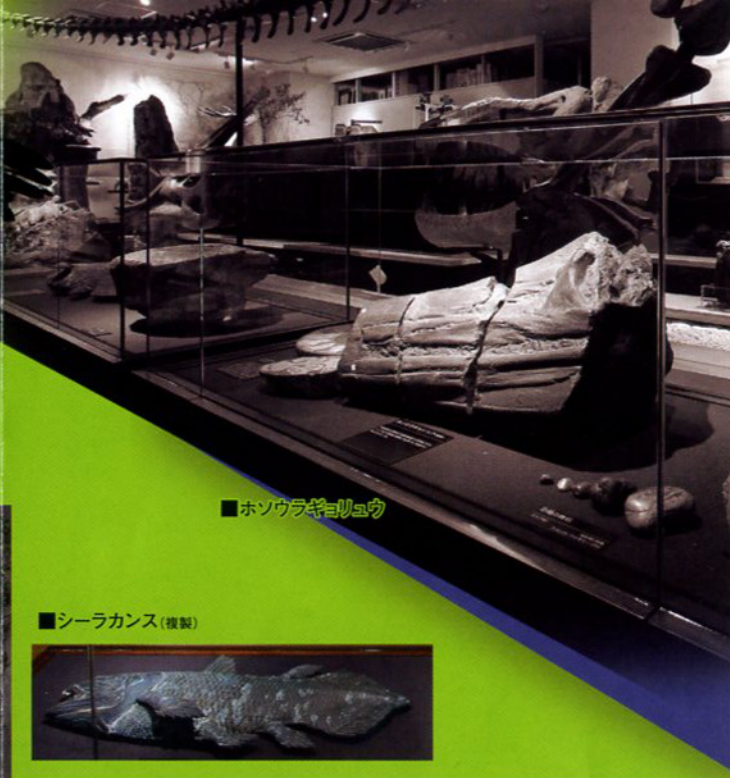


■ホソウラギョリュウ

■シーラカンス(複製)



■アロサウルス(複製)



■トリケラトプス(複製)



■八木・宇田アンテナ



今にも動き出しそうな、生物の躯体。

